



MADE IN  
**SWEDEN**



# Nimbus 335 Coupé

Herstellung, Ausstattung, Funktionalität  
und detaillierte technische Informationen.



**NIMBUS BOATS**

# Herstellungsverfahren und Konstruktion des Schiffskörpers.

## Vakuum-Infusions- verfahren

Bei der Nimbus 335 Coupé sind alle laminierten Bestandteile im Vakuumverfahren hergestellt.

Die einzigartigen Eigenschaften dieser Vakuum-Infusion, unter der Verwendung von hochwertigen Materialien garantieren hohe Festigkeit, Stärke und ein minimales Gewicht.

Das zur Sandwich-Laminierung genutzte „Divinycell“ garantiert ausgezeichnete Isolierungseigenschaften bei Wärme und Kälte und verhindert die Kondenswasserbildung. Zusammen mit mehrschichtigen Glasfaser-matten ergibt dies einen sehr gut isolierten, festen und dennoch leichten Schiffskörper.

Die Innenschale, das Deckhaus, einschließlich der stehenden Schottwände, sind komplett aus Fiberglas laminiert. Dadurch entsteht eine leicht zu pflegende, saubere und glatte Oberfläche in allen Stauräumen.

Um extra viel Stabilität und Komfort bei der Konstruktion zu erreichen, ist die Innenschale mit dem Schiffsrumpf und dem Deck fest verklebt. Dies ergibt nicht nur eine einzigartige Steifigkeit, sondern eliminiert alle typischen Verwindungsgeräusche, verursacht durch Wellen. Das Boot ist leise, sicher und solide.



# Antrieb und Maschinen-Installation.



## Manövrier- und Antriebssystem

Die 335 Coupé ist bei nur einem Motor mit zwei kleineren Ruderblättern, anstatt eines großen ausgestattet, was einige Vorteile bietet:

- + weniger Tiefgang, dadurch manövrierfähig in flachen Gewässern
- + stabiles Steuerverhalten bei allen Geschwindigkeiten
- + höhere Kursstabilität bei langsamer Fahrt
- + kleinerer Wendekreis
- + weniger Radeffekt
- + besseres Rückwärtsfahrverhalten

Die Zwillingruder und ein kleiner ausgewogener Kiel ermöglichen der Nimbus 335 Coupé eine ausgezeichnete Manövrierfähigkeit im Vergleich zu anderen Booten mit Wellenantrieb. Zusätzlich hat sie eine bessere Manövrierfähigkeit in allen Geschwindigkeitsbereichen

und eine bessere Ruderreaktion als mit einem einzelnen größeren Ruder.

Die Bug und Heckschraube sind Standard und ermöglichen Ihnen mit der 335 Coupé millimetergenaue Präzision wenn Sie im Hafen anlegen. Ein großes Plus sowohl für Anfänger wie auch erfahrene Seeleute. Der Schacht für die Bugschraube ist so konstruiert, um einen extra Drall zu erhalten, damit der Propeller im Bug effektiver arbeitet.

## Maschinen- Installation

Der Maschinenraum ist mit stehenden Schallspernwänden umbaut, die durch eingebaute Geräuschfallen den Lärm enorm verringern und somit die Nimbus 335 Coupé zu einem der leisesten Schiffe auf dem Markt machen.

## Getriebe

Das V-Getriebe ermöglicht es, dass der Motor außerhalb des Coupé-Raumes installiert ist, was mehrere Vorteile mit sich bringt:

- + leicht zu warten durch guten Zugang.
- + Lärm- und Vibrationsreduzierung im Innenraum während der Fahrt.
- + ermöglicht eine rationale Ausnutzung des Schiffsraumes z.B. für Aufbewahrungs- und Aufenthaltsbereich.
- + wartungsfreundlich dank der sorgfältigen Platzierung des Seewasserfilters, Ölstandsmessers und des Kraftstoffvorfilters. Diese sind alle leicht zugänglich, dies bedeutet größere Sicherheit, leichtere Wartung, volle Kontrolle.





# Technische Ausstattung und Sicherheit.



## Ausstattung

Dank der sorgfältig geplanten Installation ist die 335 Coupé leicht zu warten. Die meisten technischen Geräte sind in einem separaten Geräteraum am Fuß der Gästekabine an Steuerbord untergebracht. In Sichtweite, ordentlich und leicht zugänglich.



Die Batteriehalterung ist unter dem Deck im achtern gelegenen Stauraum untergebracht und in drei Gruppen aufgeteilt:

- + Maschine
- + Bug- und Heckschraube, Ankerwinde
- + Versorgung

Der Sicherungskasten ist leicht zugänglich im Salon montiert.

## Sicherheit

Die 335 Coupé wurde unter extremen Bedingungen erprobt und getestet und entspricht den Sicherheitsvorschriften, sowohl für private als auch gewerbliche Nutzung. Der Schiffskörper ist in einem Stück konstruiert was die Manöviereigenschaften verbessert. Dieses wiederum erhöht den hohen Sicherheitsstandard noch weiter.

Das Boot ist zugelassen und zertifiziert als CE-Klasse B, für offene Küstengewässer und küstennahe Inselgebiete. Das Boot ist entworfen für die Nutzung bei Windgeschwindigkeiten bis zu 8 Beauforts (ca. 21m/s) und entsprechender Wellenhöhe (Spitzenhöhe bis zu 4 m). Diese Bedingungen können bei längeren Fahrten hinter Inseln, in Küstennähe und in ungeschütztem Küstengewässer herrschen. Auf großen Binnenseen können solche Wellen ebenfalls vorkommen.

## Griffe und Geländer

Es gibt auch andere, kleinere Besonderheiten außer der des Schiffskörpers und des Fahrverhaltens. Die technische Ausrüstung kann auch zur Sicherheit an Bord beitragen. Das Boot ist mit einer Vielzahl an Handgriffen und Geländern versehen; sowohl in der Kabine als auch am Achter- und Bugdeck. Für Nimbus ist es eine Grundvoraussetzung überall, wo sie sich bewegen, einen Handgriff vorzufinden.

So gibt es eine integrierte und stabile Schwimmleiter mit „ordentlichem“ Handlauf, um sicher und ungefährdet ins und aus dem Wasser zu gelangen. Ebenso die integrierte und schnell zugängliche Unterbringung der automatisch aufblasbaren Rettungsboje.

## Feuerbekämpfung

Das Boot ist mit zwei separaten Löschsystemen ausgestattet; einem automatischen im Motorraum und einem manuellen.



# Sidewalk-Konzept und innovative Integration.

## Sidewalk-Konzept

Das breite abgesenkte Sidewalk-Deck verläuft vom Bug bis zum Heck und ermöglicht problemloses und sicheres Bewegen an Bord. Es bietet eine ideale Position beim Schleusen.

Die asymmetrische Konstruktion maximiert den Platz im Boot, bietet größere Flächen und mehr Stauraum.

Die laminierte Seitentür, in den Aufbau des Bootes integriert, bietet bessere Funktionalität, ein eleganteres Design und einen Extraausgang zum Deck, d.h. bessere Mobilität beim Manövrieren, beim Landen und Anker. Die Seitentür ermöglicht einen schnellen und leichten Zugang zum Sidewalk. Dies ist be-

sonders bei Liegezeiten bei schlechtem Wetter und harten Windbedingungen wichtig. Dank der Seitentür und den gut geplanten Kontrollpositionen (vor- und rückwärts, Bug- und Heckschraube, Steuerrad) kann das Boot auf dem Sidewalk stehend oder auf der Reling sitzend gesteuert werden.

Das Camperverdeck ist so konstruiert, dass es den Zugang zum gesamten Sidewalk ermöglicht. Auch beim Festmachen muss es nicht zurückgefaltet oder geöffnet werden, um die achtern gelegenen massiven Klampen zu erreichen.

## Innovative Integration

- + vollständig integrierte Ankerwinde am Bug
- + professionelle Installationen, die unter allen Bedingungen funktionieren
- + fest installierte Fenderhalterungen mit Haken für Leinen am Heck
- + viel Stauraum im Bug und achtern
- + stabile Seereling aus Edelstahl zum sicheren Halt an Bord und Ein- und Aussteigen
- + massive, stabile Scheuerleiste um das gesamte Boot herum inkl. Badeplattform und Bug. Sie schützt das Boot und verringert die Gefahr von Kratzern und anderen Schäden







# Aufbau und Deck.

Laminierte Fenster und eine durchgehende Windschutzscheibe sorgen für bessere Sicht. Die gehärteten Sicherheitsglasscheiben werden mit dem Aufbau verklebt; somit trägt ihre Festigkeit zu einer allgemein stabileren Konstruktion bei. Geklebte Scheiben verhindern störende Quietsch- und Knarrgeräusche.

Verdeckte Scheibenwischer mit Waschfunktion, die in der Dachkonstruktion eingelassen sind, erhöhen das elegante Aussehen und verbessern die Übersicht.

Die 335 hat zwei große Dachluken, die manuell bedient werden. Der Vorteil gegenüber einer Dachluke besteht darin, dass der Beifahrer die Temperatur/ Luftmenge unabhängig vom Fahrer regulieren kann.

Der Radarmast aus Edelstahl ist zur Unterbringung der meisten Installationen konzipiert (Radar, GPS, Suchscheinwerfer, Signalfarn, Fernsehantenne, VHF-Antenne, Wimpel, Navigationslichter).

Abschließbare Schiebetür auf der Steuerbord Seite.

Großes Achterdeck mit klappbarem Sofa am Heck. Ausgeklappt bietet es ein geräumiges L-förmiges Sofa für 4-5 Personen. In die Bordwand eingeklappt ergibt sich Platz für gesellige Aktivitäten.

Auf dem Achterdeck befindet sich ein Teakholztisch mit einem faltbaren Teakholzstuhl.

Dekorative Beleuchtung am Achterdeck und Sidewalk mit integrierter Decksbeleuchtung.

Große mit Teakholz belegte Schwimmplattform.

Teakholzbelegtes Achterdeck, Sidewalk und Bugdeck.

Das Teakholz ist FSC gekennzeichnet. FSC steht für Forest Stewardship Council, einer Organisation, die umweltfreundlich, sozial verantwortlich und unter Berücksichtigung eines ökonomisch rentablen Gebrauchs der Wälder arbeitet.







# Kombüse und Salon.

## Kombüse

Große Kombüse mit zwei Spülbecken, Gasherd mit Backofen und reichlich Arbeitsfläche aus Corian. Eine moderne Corian-Platte deckt die Kombüse ab, wenn sie nicht in Gebrauch ist.

Durch den klappbaren Fahrersitz erhöht sich die Arbeitsfläche der Küche wesentlich.

Ein integriertes Gewürzregal befindet sich innerhalb der C-Säule. Ausziehbare Schubladen, anstelle von Türen, bieten in der Kombüse eine bessere Funktionsfähigkeit und Überblick über den Inhalt. Ausziehbares Getränkefach mit Platz für Wassergläser, Weingläser und Flaschen. Geschirr für 6 Personen ist standardmäßig an Bord.

## Salon

Geräumiges U-förmiges Sofa mit höhenverstellbarem Tisch aus Mahagoni bietet Sitzplatz für 6 Personen. Der vordere Teil des Sofas kann umgeklappt werden und ergibt dann eine



2-er Sitzbank in Fahrtrichtung, auf gleicher Sitzhöhe wie der Fahrer. Mit Leder bezogene Edelstahlhandgriffe, an geeigneter Stelle montiert, geben die Sicherheit und Bequemlichkeit. Die beiden Glasdachluken lassen Licht herein und vermitteln das Gefühl von zusätzlichem Raum im Decksalon.

Der fest eingebaute Fernseher lässt sich mit einer ferngesteuerten elektrischen Liftanlage aus dem Stauraum ausfahren. Die Nimbus 335 Coupé ist standardmäßig mit dem Nimbus HI-FI-System ausgestattet: Radio, CD, DVD, Eingänge zur Verbindung

mit anderen externen Tonquellen wie I-pod und MP3-Player.

## Beleuchtung

Großzügige Anzahl an Lichtquellen, sowohl zweckmäßig wie auch indirekt, bieten gute Möglichkeiten, dem Anlass und Zweck entsprechend verschiedene Lichteffekte zu erzielen. Die eingebauten Strahler können über die Dimmer reguliert werden.

# Komfortabel, ästhetisch, funktional.

## Führerstand

Ergonomisches und ästhetisches Design mit allem, dort wo es hingehört. Alle Schalter und Kontrollleuchten sind leicht zugänglich. Die Standardausrüstung enthält einen in der Mitte des Armaturenbrettes angebrachten 12-Zoll Simrad Plotter, Echolot, Log- und Fahrtencomputer mit Treibstoffverbrauchsanzeige. Die Farben und Materialien reduzieren eine Spiegelung und bieten ein exklusiv anmutendes Erscheinungsbild.



Die 335 Coupé kann für den Bodensee, sowie alle Schweizer Seen ausgestattet und zugelassen werden. Zu dem standardmäßigen Fäkalientank kann ein Grauwassertank zum externen Entleeren installiert werden. Der Bodensee hat einige der schärfsten Umweltschutzbestimmungen der Welt für Freizeitboote.



## Kabine und Unterdeck

Die laminierte Innenauskleidung bietet ein leichtes, ästhetisch ansprechendes Design mit glatten, leicht zu reinigenden Oberflächen.

Es gibt zwei Kabinen: eine Kabine im Bug, eine seitliche Kabine und eine Nasszelle mit Dusche. Die Mahago-

niablage umrandet das Waschbecken und die herausnehmbaren Bodenbretter aus Teakholz dienen zum besseren Säubern.

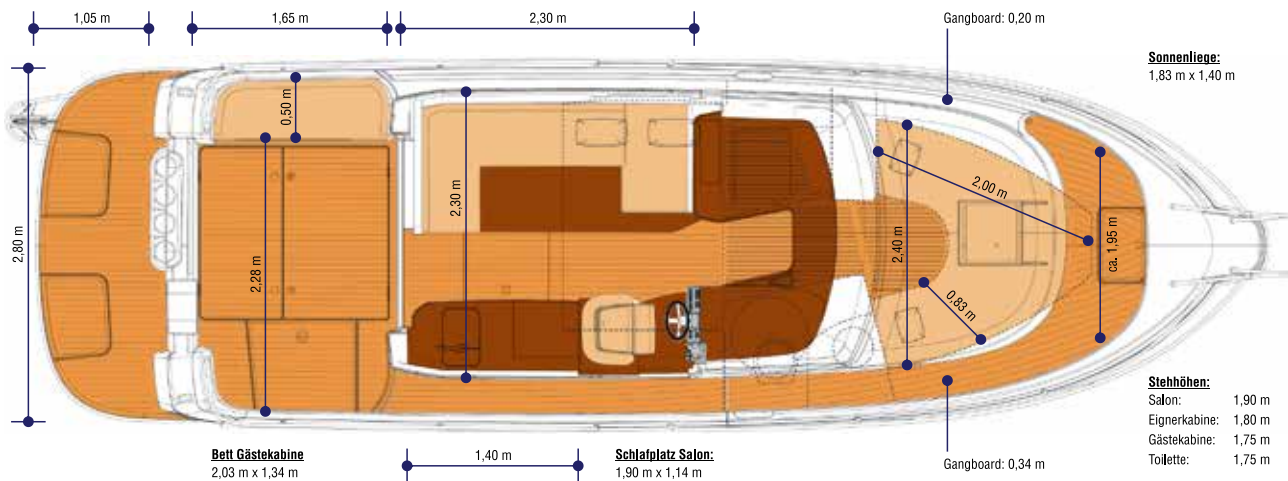
Die große, geräumige und helle Bugkabine verfügt über ein Oberlicht und ein in Fahrtrichtung gerichtetes Fenster. Das Oberlicht ist ausgestattet mit Moskitonetz und Sonnenblende mit Verdunklung.

Großzügiger Stauraum findet sich im Kleiderschrank auf beiden Seiten und große ausziehbare Schubladen

unter dem Doppelbett. Ein Doppelbett befindet sich ebenfalls in der Seitenkabine mit einem separaten Kleiderschrank.

Die Lichtquellen sind sowohl funktional wie auch indirekt und bieten gute Möglichkeiten, je nach Anlass und Notwendigkeit unterschiedliche Lichteffekte zu setzen.





# Bereit für die Fahrt.

Alle unsere Schiffe werden mit dem „Ready-to-Cruise“-Paket ausgeliefert, das folgende Ausstattung beinhaltet:

- + Bugschraube Sidepower
- + Dieselloser Defroster
- + Echolot/ Log
- + Elektrische Ankerwinde Bug
- + Elektrische Toilette
- + Fender- und Festmacherpaket
- + Heckschraube Sidepower
- + Heißwassersystem über Motor + 220V
- + Mastervolt Batterieladegerät mit Landanschluss
- + Radio/ CD
- + Simrad Kartenplotter 12"
- + Suchscheinwerfer
- + Teakdeck auf kompletten Schiff
- + Trimmklappen elektro-hydraulisch
- + TV inkl. Liftsystem, DVD und DVBT Receiver
- + Verdeck Cockpit
- + Zwischenpolster Salon

# 335 Coupé

## Highlights

Panorama Frontscheibe mit unter dem Hardtop versteckten LKW-Scheibenwischern mit Intervallschaltung, Scheibenwaschanlage und Scheibendefroster

Komfortabler Sitz am Steuerstand mit Stehfunktion, verstellbar

„Van door“ Große Seitentür in GFK vom Fahrstand zum tiefliegenden Gangbord an Steuerbord und Öffnung in der Reling

Mittelklampe nahe der Türe; alleiniges Anlegen und Schleusen möglich

Bug- und Heckschraube (STD), beim Manövrieren bei geöffneter Tür auch vom Gangboard zu erreichen

12" Kartenplotter von Simrad (STD);

Hochwertiger Innenausbau: Kaja-Mahagoni veredelt mit 7 Lackschichten aus der Storebro Manufaktur, helle Textilien, hochwertiges Alcantara Interieur; aufwendige Lichtinstallation mit Dimmern sowie mit direkter und indirekter warmer LED Beleuchtung

Asymmetrischer Sidewalk = tiefliegendes Gangbord mit hoher Seereling für sehr sicheres Bewegen an Bord

Mit Teak belegtes, ebenes, integriertes Bugsprit mit umlaufender Scheuerleiste, elektrischer Ankerwinde und hochwertigem Edelstahlanker von Ultra

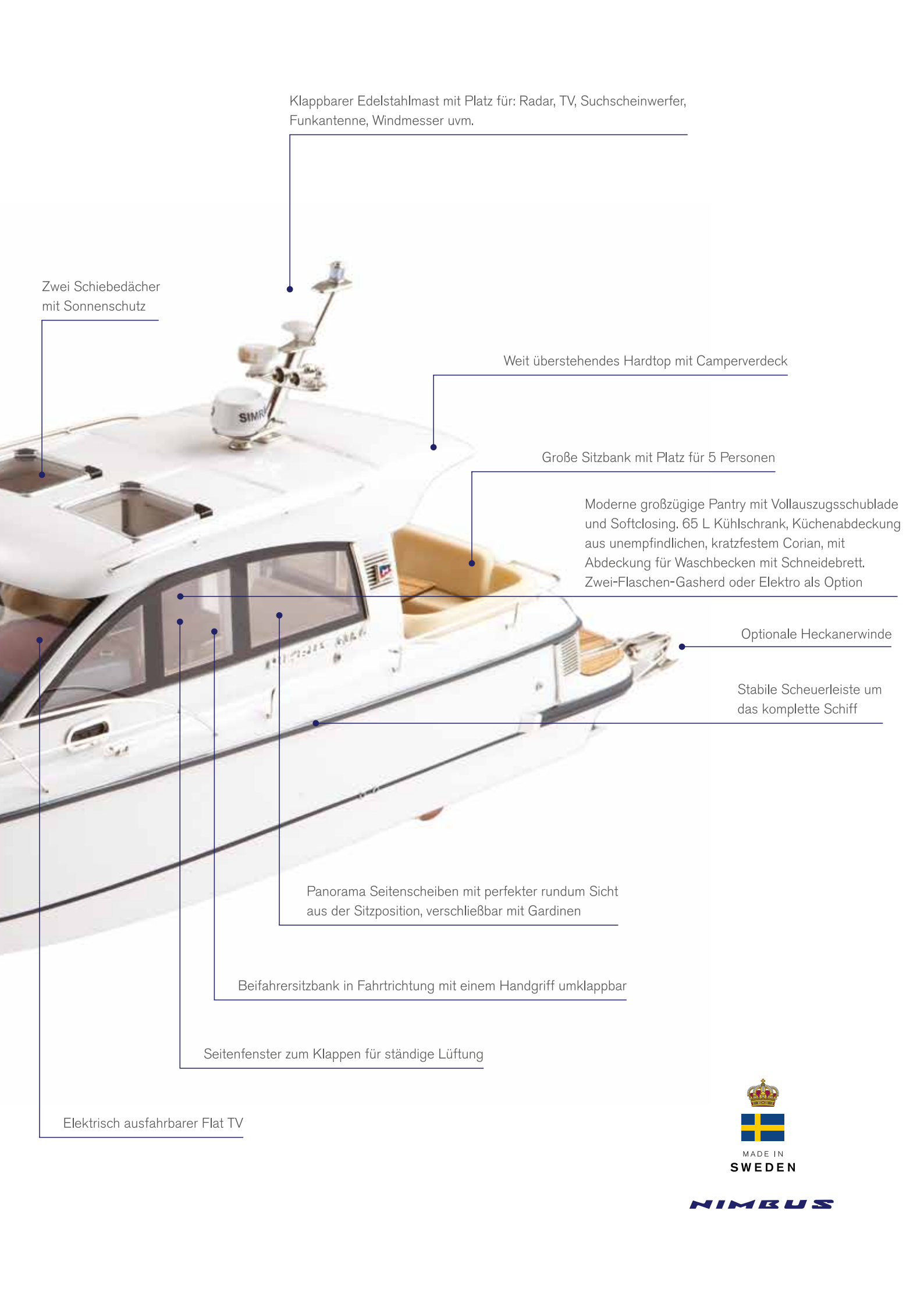
7mm FSC-Teakdeck ist Standard

Optionale Sonnenliege auf Vorschiff



Zur Darstellung wird ein NIMBUS-Modell im Maßstab 1:20 genutzt.  
Infos zum Modell auf [www.bootepolch.de](http://www.bootepolch.de)





Klappbarer Edelstahlmast mit Platz für: Radar, TV, Suchscheinwerfer, Funkantenne, Windmesser uvm.

Zwei Schiebedächer mit Sonnenschutz

Weit überstehendes Hardtop mit Camperverdeck

Große Sitzbank mit Platz für 5 Personen

Moderne großzügige Pantry mit Vollauszugsschublade und Softclosing. 65 L Kühlschrank, Küchenabdeckung aus unempfindlichen, kratzfestem Corian, mit Abdeckung für Waschbecken mit Schneidebrett. Zwei-Flaschen-Gasherd oder Elektro als Option

Optionale Heckanwinde

Stabile Scheuerleiste um das komplette Schiff

Panorama Seitenscheiben mit perfekter rundum Sicht aus der Sitzposition, verschließbar mit Gardinen

Beifahrersitzbank in Fahrtrichtung mit einem Handgriff umklappbar

Seitenfenster zum Klappen für ständige Lüftung

Elektrisch ausfahrbarer Flat TV



MADE IN  
SWEDEN

**NIMBUS**

# 335 Coupé

## Highlights

„Van door“ Große Seitentür in GFK vom Fahrstand zum tiefliegenden Gangbord an Steuerbord und Öffnung in der Reling

Alle Scheiben in Sicherheitsglas und wie bei einem modernen PKW „Super Structure“ als tragende Funktion mit A, B, C Säule verklebt; kein Auftreten von Verwindungsgeräuschen beim Fahren in starkem Wellengang, stabileres und sicheres Fahrverhalten

Verglaste Hecktür als Schiebetür

Teaktisch klappbar, leicht demontier- und verstaubar

Großzügige L-Sitzgruppe für bis zu 5 Personen

Edelstahlfenderkorb für 4 Fender

Zwei großzügige Stauräume in der Badeplattform, 5-Stufen Badeleiter

Hydraulische Trimmklappen

Tankeinfüllstutzen mit Entlüftung und Überlaufschutz

Unempfindlicher und in der Wartung kostengünstiger Wellenantrieb mit hervorragender Spurtreue bei Verdränger- und auch bei voller Fahrt

Starke Heckschraube ist Standard mit optionaler Funkfernbedienung kombinierbar; manövrieren auf engstem Raum bei geringer Geschwindigkeit



Zur Darstellung wird ein NIMBUS-Modell im Maßstab 1:20 genutzt.  
Infos zum Modell auf [www.bootepolch.de](http://www.bootepolch.de)



Sehr breiter, tiefliegender Gangbord für einmalig sicheres Bewegen an Bord inklusive indirekter LED-Bodenbeleuchtung im gesamten Schiff

In modernster GFK Vakuum Technik gefertigter Sandwich Schiffskorpus. Extrem leicht und stabil. Gesamtes Produktionsverfahren unter dem Leitfaden des maximalen Umweltschutzes im Bau und in der späteren Nutzung:

- ▶ Überdurchschnittlich thermische Isolierung , Sandwich Bauweise; keine Schwitzwasserbildung im Rumpf; was gegen Kälte gut ist, ist auch gut gegen Hitze!
- ▶ Hervorragende akustische Isolierung: Sehr leise, da keine Motorengeräusche über Vibrationen transportiert werden, Umgebungsgерäusche (Wellen usw.) werden aufgenommen.
- ▶ Kein Geruch von Lösungsmitteln im Schiff, da durch Vakuum Luft direkt abgesaugt wird
- ▶ Sauberer Bootsrumpf und Staufächer innen, durch Innenschale
- ▶ Geringes Gewicht, höhere Festigkeit
- ▶ Niedriger Verbrauch



7mm FSC-Teakdeck ist Standard

Starke Bugschraube ist Standard

Mittelklampe zum Schleusen und Anlegen

**VOLVO  
PENTA**

Moderner ökonomischer Rumpf mit einem Volvo Penta D4 4-Zylinder Common-Rail Dieselmotor, gute Rauwassereigenschaften, perfekter Geradeauslauf bei niedriger Geschwindigkeit, stabiles sicheres Fahrverhalten.

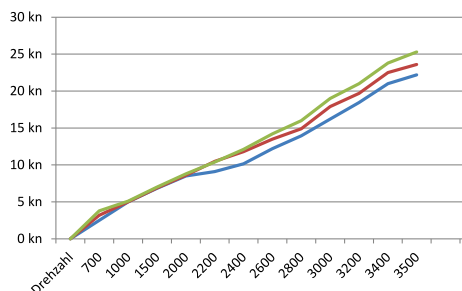


**NIMBUS**

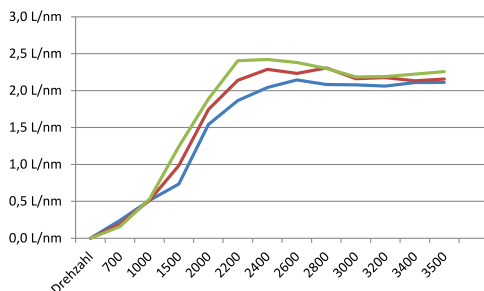
# 335 Coupé

## Technische Daten

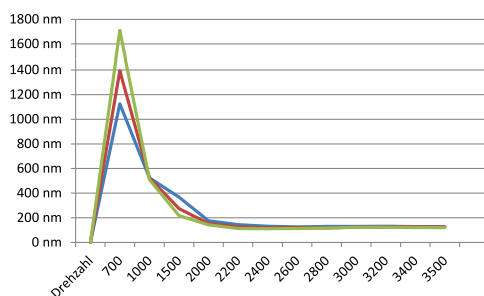
### GESCHWINDIGKEIT



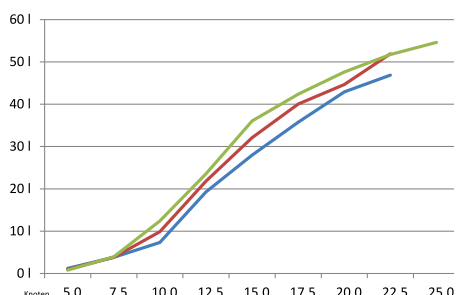
### LITER/SEEMEILE



### REICHWEITE DREHZAHL



### VERBRAUCH/ GESCHWINDIGKEIT



### MASSE UND GEWICHT

Lmax, Gesamtlänge	10,42 m
Lh, Länge des Schiffskörpers	10,17 m
Bmax, lichte Breite	3,10 m
Bh, Breite des Schiffskörpers	3,02 m
Ha, Höhe ab Wasseroberfläche	3,80 m
Höhe ab Wasseroberfläche ohne Mast	2,50 m
Höhe ab Wasseroberfläche mit umgeklapptem Mast	3,00 m
Th, Transporthöhe	3,50 m
Thc, Transporthöhe im Gestell	3,75 m
Tmax, Tiefgang	1,10 m
CG, Schwerpunkt	3,24 m
MLDC, zulässiges Gesamtgewicht	6970 kg
MLCC, Leergewicht	5250 kg
MMTL, maximale Zuladung (Treibstoff, Wasser, Personen, Proviant etc.)	1720 kg
Maximale Personenzahl	8 Pers.
CE-Kategorie	B
Kabinen	2
Betten	4 + 1

### FASSUNGSVERMÖGEN DER TANKS

Treibstoff	480 L
Wasser	190 L
Heißwassertank	20 L
Abwassertank	70 L

### ELEKTRISCHES SYSTEM 12 V UND 230 V

Starter-Batterien	1x12V x 75 Ah
Versorgungsbatterien	3x12V x 80 Ah
Batterien Bug-, Heckschraube, Ankerwinde	1x12V x 75 Ah
Frequenz	50 Hz
Ladegerät	230V AC - 35 Ah
Stromaufnahme bei Landanschluß	230V 16 A

### MOTOR-ALTERNATIVEN

■ Volvo Penta D4-300 221kW (300 ps)	V-Max 26 kn
■ Volvo Penta D4-260 191kW (260 ps)	V-Max 24 kn
■ Volvo Penta D4-225 165kW (225 ps)	V-Max 22 kn

Nimbus Boats AB führt ständig Produktentwicklungen durch, so dass die Informationen in diesem Prospekt zwischen den einzelnen Booten abweichen können. Unterschiede beim Ausstattungsstand, den Ladebedingungen etc. können sich auf die Geschwindigkeit und den Treibstoffverbrauch auswirken. Die Zahlen für die Reichweite sollen nur als Indikatoren dienen und basieren auf einer Befüllung von 84% der maximalen Füllmenge und optimalen Bedingungen. Die Reichweite wird größtenteils durch Wind, Wellen, Strömung, Fahrstil, Zustand des Bootes etc. beeinflusst. Einige der abgebildeten Gegenstände sind wahlweise erhältlich und einige nicht.

